

5ポート10 / 100Mbpsの4ポートのPoE産業用Webスマートイーサネットスイッチ付き



イーサネット工業用スイッチオーバーIEEE 802.3af電源

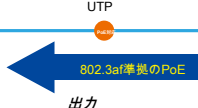
PLANET ISW-504PS、ウェブ管理産業用PoEスイッチは、遠隔のPoE対応デバイスへの単一のイーサネットケーブルを介して電力およびデータを送信するように設計されており、産業過酷な環境におけるインテリジェントPoEの制御、電力使用量の監視とスマートレイヤ2スイッチングの管理を行います。ISW-504PSは、IP30頑丈強い場合で送達インターフェイスを注入イーサネット上で4 IEEE 802.3afの電力で5 10 / 100Mbpsの銅ポートを提供します。そのようなPoEのIPカメラおよびPoE無線LANアクセスポイントなどの任意のリモートIEEE 802.3afの受電装置のポートあたり15.4ワットの電力までサポート (PD) は、ISW-504PSは、気候要求に監視システムおよび無線サービスを展開する理想的なソリューションであります広い温度範囲 (-10〜60度C) 環境。

イーサネット工業用スイッチオーバーIEEE 802.3af電源

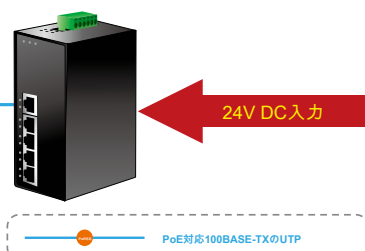
PoE機能は、より頻繁に過酷な環境での効率的な運用のための産業用イーサネットデバイスでサポートされています。ISW-504PSのインラインパワーは、標準のIEEEを次の

802.3afおよび4対のカテゴリ5 / 5eのUTPワイヤを介して、100メートルまでの距離で4つのPoE対応デバイスに電力を与えることができます。1つのユニットからのイーサネット上のデータと電力で、ISW-504PSは、ケーブルの展開を削減し、壁、天井または任意の到達不可能な場所に専用のコンセントの必要性を排除することができます。、設置コストを下げ、インストール作業を簡素化し、電気技師や延長コードの必要性を排除することで、データと電源の両方の結果を運ぶ電線。いくつかの産業環境でのみ24V DC入力があるとしてさらに、ISW504PSは24V DCまたは48V DCデュアル電圧入力をサポートし、より広範な産業用IEEE 802.3af標準のPoEアプリケーションを提供することができます。

PoE対応IPカメラ



データシート



物理ポート

- 5ポート10 / 100MbpsのRJ-45オートMDI / MDI-X機能を有します
- (ポート4とポート1) 受電装置をPoE対応する4ポートサポート48V DC電源

IEEE 802.3af標準のPoE

- イーサネットエンドスパンPSE上でIEEE 802.3afのパワーに準拠しています
- 最大4つのIEEE 802.3afのデバイス電源供給
- PoE電力は、各PoEポートのために15.4ワットまでサポート
- オートは、受電デバイス (PD) を検出します
- 回路保護は、ポート間の電力干渉を防止します
- リモート電源は、100メートルまでの給餌

PoEの管理

- 総PoE電力バジェットコントロール
- 各ポートの有効/無効のPoE機能を有効にします
- PoEポートの給電優先順位

PoEポート上の電力制限

•PD分類検出

Web管理

- リモート管理用Webインターフェイス
- ウェブインタフェースを介してファームウェアをアップグレード
- プラネットスマートディスクバリエーションが自動的にネットワーク上のプラネット・デバイスを見つけました
- イベントのアラーム通知用SNMPトラップ
- VLANやQoSの設定

レイヤ2の機能

- 自動ネゴシエーションおよび10 / 100Mbpsの全二重/半二重、オートMDI / MDI-Xをサポート
- 高性能ストアアンドフォワードアーキテクチャ、ラント / CRCフィルタリングは、ネットワーク帯域幅を最適化するために、誤ったパケットを排除
- 背圧 (半二重) とパケット損失を防ぎ、IEEEフレームフロー制御 (全二重) を一時停止802.3X
- 自動アドレス学習およびアドレスエージング

ウェブスマート機能の優れたソフトウェア

効率的な管理のために、ISW-504PSは、ユーザーフレンドリーな設定インターフェイスを提供するWebベースの管理の設計と構築されています。これは、Webインターフェイスを介してデバイスへのPoE電源供給を調査し、制御するためのISW-504PSが容易になります。ISW504PSは802.1Q VLAN、帯域幅制御、QoSの、PoEの設定、ポートの管理、アラートトラップ設定などを含むウェブスマートな機能を提供します。これらの機能を使用すると、職場や自宅にいる時はいつでもインターネットを介してネットワークデバイスを管理するための費用対効果の高い方法を提供します。

堅牢なスイッチパフォーマンス

ISW-504PSは、5 10 / 100MbpsのUTPポートと高性能スイッチアーキテクチャを提供します。これは、非ブロッキングスイッチファブリック、1Gbpsのと1K MACアドレステーブルと高いワイヤスピードスルーブットを提供します。また、デフォルトで高速かつ信頼性の高いデータ転送を提供することが可能であるパケット損失やフロー制御機能のリスクなしにワイヤスピードのパケット転送を行います。

RJ-45銅インターフェイスの全ては、RJ-45カテゴリ3、4、5、5Eまたは6ケーブルを介して最適速度検出用の10 / 100Mbpsのオートネゴシエーションをサポートします。標準autoMDI / MDI-Xサポートは、特別なストレートまたはクロスケーブルを必要とせずに、任意のイーサネットデバイスへの接続の種類を検出することができます。

環境に強化されたデザイン

IP30工業用ケース保護と、ISW-504PSは、通常、プラントフロア上又は街頭トラフィック制御キャビネットに見出される電磁干渉及び重電サージに対する耐性の高いレベルを提供します。アルミニウム金属ケースを良好に冷却するのに役立つ、C。したがって、ウェブ管理産業用PoEスイッチは、ほぼすべての厳しい環境に配置することができる-10〜60度の範囲の過酷な温度環境下で安定して動作する産業PoEスイッチを可能にします。また、デュアルまたはバックアップ電源入力が必要とする高可用性アプリケーションのためのデュアル冗長、可逆極性24V DCまたは48V DC電源入力を提供しています。

アプリケーション

工業地域部門/ワークグループPoEスイッチ

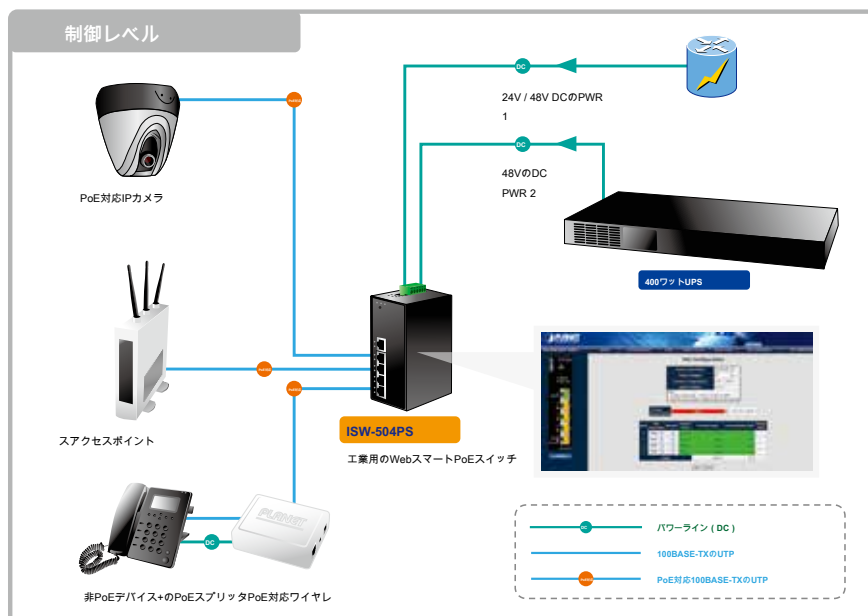
4のPoE、インライン電力インターフェイスまで提供する、ISW-504PSを容易に企業のための電力集中制御IP電話システム、IP監視システム、及び無線APグループを構築することができます。例えば、4台のカメラ/APは簡単に監視の要求のための会社の角を回ってインストールすることができますやオフィスで無線ローミング環境を構築します。電源ソケット限定されないが、ISW-504PSは、IPカメラやWLAN APの設置を容易にし、より効率的になります。

- 統合されたアドレスルックアップエンジン、1K絶対MACアドレスをサポート

•CSMA / CDプロトコル

工業用ケース/インストール

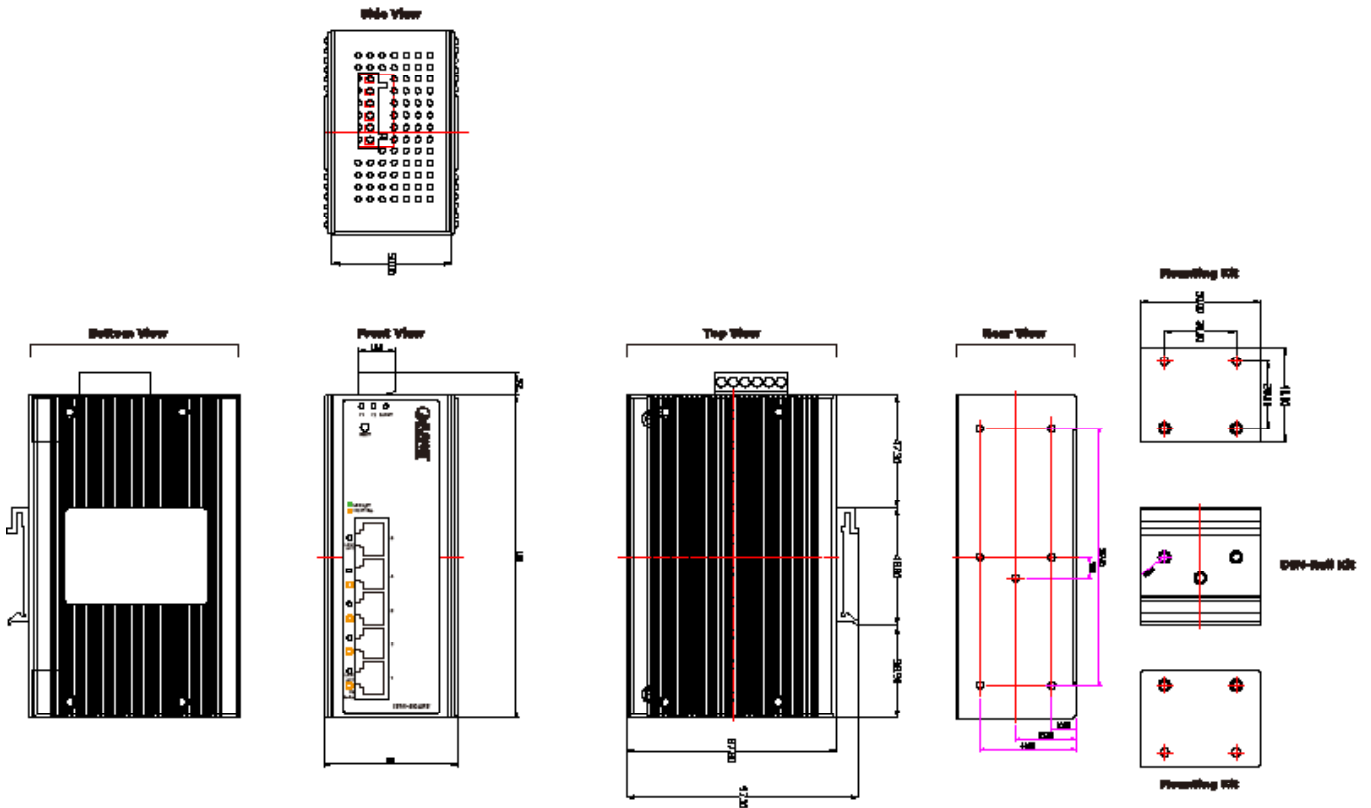
- IP30アルミニウム金属ケース保護
- DINレールと壁には、デザインを実装します
- 冗長電源の設計
- 24又は48V DC、極性の冗長電源の逆関数を守ります
- EFT保護6000V DCは、電力線のためのサポート
- ESD 6000V DCイーサネット保護をサポート
- -10〜60度Cの動作温度



仕様

モデル	ISW-504PS
ハードウェア仕様	
10 / 100BASE-TXポート	5
100BASE-FXポート	NA
IEEE 802.3af標準のPoEポート	4
寸法 (D×幅×H)	135 X 87.8 X 56ミリメートル
重量	871グラム
パワーLED	POWER1、POWER2およびフォルトポート1-4：使用中のPoE、LNK / ACTポート5：LNK / ACT
電源要件	24又は48V DC、極性反転保護機能付き冗長電源
エンクロージャ	IP30アルミニウム金属ケース
保護	ESD (イーサネット) : 6KV DCサージ (パワー) : 6KV DC
インスト	DINレールキットと壁には耳をマウント
警報	停電アラームリレー現在のキャリー能力の一つのリレー出力 : DC 24V @ 1A
パワー・オーバ・イーサネット	
PoEの標準	・ オーバー・イーサネットIEEE 802.3af標準の電源/ PSE
PoEの電源供給タイプ	エンドスパン
PoE電力出力	ポート48V DC、350ミリアンペアあたり。最大。15.4ワット
電源ピン割り当て	1/2 (+)、3/6 (-)
スイッチ仕様	
処理方式を切り替えます	ストアアンドフォワード
スイッチファブリック	1Gbpsの
スループット (秒あたりのパケット)	0.74Mpps@64bytes
アドレス・テーブル	1Kのエントリ
最大フレームサイズ	1536のバイト
バックバッファ	512Kビット
フロー制御	半二重IEEEのための背圧は、全二重のためのフレームを802.3xポーズ
ネットワークケーブル	10 / 100BASE-TX : ネコ。3、4、5、5E及び6 UTPケーブル (100メートル最大) EIA / TIA-568 100オームSTP (100メートル、最大)
レイヤ2機能	
管理	ウェブ管理、SNMPトラップ
VLAN	?? ポートベースVLAN ?? IEEE 802.1QタグベースVLAN、最大16個のVLANグループ
QoSの	サービスクラスの3つのタイプの2つのプライオリティキュー ?? ポートベース ?? IEEE 802.1pプライオリティタグ ?? TCP / IPヘッダーのDSCP分類器 ?? 重み付けラウンドロビンキュースケジューリング
帯域幅制御	インバウンドレート制限およびアウトバウンドトラフィックシェーピング
ストームコントロール	、12.5%、25%、50%、62.5%4つのレベルを無効にします
セキュリティ	スイッチにアクセスする権限を持っている5 IPアドレスをサポート
規格への準拠	
規制コンプライアンス	FCCパート15クラスA、CE
安定性試験	IEC60068-2-32 (フリーフォール) IEC 60068-2-27 (ショック) IEC60068-2-6 (振動)
標準コンプライアンス	IEEE 802.3イーサネットIEEEサービスIEEE 802.1Q VLANタギングのイーサネットIEEE 802.1pのクラス を超える802.3uのファストイーサネットIEEE 802.3 xのフロー制御IEEE 802.3af標準の電源
環境	
温度	動作時：-10～60度C保存：-40～85度C
湿度	動作時：5～90%のストレージ：5～90% (結露しないこと)

環境



Dimensions (unit = mm)

オーダー情報

ISW-504PS	5ポート10 / 100Mbpsの4のPoE産業のWebスマートスイッチ (-10~60°C) と
ISW-514PS	2キ口 (-10~60°C) - のPoE + 1ポート100FX (MM, SC) 産業ウェブスマートスイッチによる4ポート10 / 100Mbpsの
ISW-514PS15	4ポート10 / 100MbpsのPoE + 1ポート100FX (SM, SC) 産業ウェブスマートスイッチと - 15キ口 (-10~60°C)
ISW-514PSF	PoE + 1ポート100FX (SFP) 産業ウェブスマートスイッチ (-10~60°C) で4ポート10 / 100Mbpsの

関連商品

POE-152S	イーサネットスプリッタを超えるIEEE 802.3af準拠の電源
POE-E101	イーサネットエクステンダー以上のIEEE 802.3af準拠の電源
WNAP-C3220	802.11nの無線天井取り付けPoE対応アクセスポイント
WNAP-W2200	802.11nの300Mbpsのインウォールアクセスポイントのw / USB充電器 (EUタイプ)
ICF-1700	画面のインターネットマルチメディア携帯電話をタッチ
VIP-256PT	802.3af準拠のPoE SIP IPフォン
VIP-2020PT	エンタープライズHDのPoE IP電話 (2ライン)
VIP-5060PT	プロフェッショナルHDのPoE IP電話番号 (6ライン)
ICA-1200	フルHDのPoEキューブIPカメラ
ICA-2200	フルHDのPoEボックスIPカメラ
ICA-2250VT	工業用のPoE Plusの屋外IR IPカメラ
ICA-2500	5メガピクセルのPoEボックスIPカメラ
ICA-3250V	フルHD屋外IRのPoE IPカメラ
ICA-3350V	3メガピクセルバリアフォーカル弾丸IR IPカメラ
ICA-4200V	フルHD 20M IRバリアフォーカルドームIPカメラ
ICA-4500V	5メガピクセルの20M IRバリアフォーカルドームIPカメラ
ICA-5250	フルHD超ミニバンドルドーム
ICA-5350V	3メガピクセルVandalproof IR IPカメラ
ICA-HM101	2メガピクセルPoE対応キューブIPカメラ
ICA-HM127	3メガピクセルH.264ボックスIPカメラ
ICA-HM131	H.264フルHD固定ドームIPカメラ
ICA-HM132	H.264 2メガピクセル20M IRバリアフォーカルドームIPカメラ
ICA-HM136	H.264 2メガピクセル20M IR VandalproofドームIPカメラ
ICA-HM312	2メガピクセル25M IR屋外弾丸のPoE IPカメラ
ICA-HM316	2メガピクセル屋外IRのPoE IPカメラ
ICA-HM351	2メガピクセル35M IR屋外ボックスのPoE IPカメラ

PLANETテクノロジー株式会社

11F.、No.96、Minquan Rdを。、新店デイスト。、新北市
231、台湾 (ROC) 電話 : 886-
2-2219-9518
メール : sales@planet.com.tw

ファックス : 886-2-2219-9528
www.planet.com.tw



PLANETは、予告なしに仕様を変更する権利を留保します。すべてのブランド名と商標はそれぞれの所有者の財産です。著作権©2014 PLANETテクノロジー株式会社すべての権利を保有。

C-ISW504PS