

RS-232 / RS-422 / RS-485ファーストイーサネットメディアコンバータを超えます



RS-232 / RS-422 / RS-485、イーサネットアプリケーションのためのコスト効果の高いソリューション

PLANET ICS-10xのシリーズメディアコンバータ/デバイスサーバは、シリアルRS-232 / RS-422 / RS-485ファーストイーサネットネットワーク上の通信インタフェースを変換することができます。SCタイプとLCタイプのコネクタ、および顧客のニーズに対応するシングルモード/マルチモードメディアがあります。イーサネット信号は、セグメントの2種類が容易に、効率的かつ安価に接続することを可能にします。ICS-10Xコンバータは、スタンドアロンユニットとしてまたはスライドインモジュールPLANETメディアコンバータシャーシ (MC-700 / MC-1500および1500R) として使用することができます。これは、大幅に既存のシリアル機器やソフトウェアシステムを交換する必要がなく、ユーザーとのSIのための時間と費用を節約できます。

拡張距離

ICS-10Xは、シリアル機器とホストを展開する距離を延長します。距離に基づいて選択可能な光ファイバ配線が設けられています。インストールの距離と予算に基づく信頼性の高い効率的なネットワークソリューションを提供しながらしたがって、この製品は完全に多様な要求を満足させます。



リモート管理可能

ICS-10Xは、シリアル機器がIPベースの伝送を介して接続されることを可能にします。また、すぐにTCP / IPネットワークに接続するためにそれらができるようになります。ICS-10倍のWebスマートメディアコンバータは、Webインターフェイスを介して管理を提供します。それはそれは、ネットワーク管理者がネットワークの問題を検出し、位置に貴重な時間の支出の量を削減することができますなど、アラームIPアドレスを接続し、アプリケーションモード、シリアル動作モードをサポートしています。それ以外の場合は、ケーブル配線や機器の目視検査が必要です。大規模なネットワーク環境の場合は、複数の接続オプションは、同様にICS-10倍でご利用いただけます。

データシート

シリアルインタフェース

• 1 RS-232/422/485 1のポート 100BASE-FX メディアコンバータ

- イーサネットアプリケーションへのRS-232のための費用対効果の高いソリューション
- RS-232、4線式RS-422、または2/4線式RS485動作をサポート
- 921600bpsまでの非同期シリアル・データ・レート

イーサネットインターフェース

- IEEE 802.3、IEEE 802.3uの100BASE-FX規格に準拠
- ST / SC / LC、マルチモード/シングルモードファイバからファイバコネクタの選択

スマート機能

- 標準TCP / IPインタフェースと多彩な動作モード
- ソフトウェアプロトコルサポート: ARP、ICMP、TCP / IP、UDP、HTTPサーバ、DHCPクライアント、Telnetサーバ/クライアント

•内蔵のIPベースの Webインタフェース リモート管理のための

- ウェブ管理を介して、選択シリアル動作モード
- ネットワークにわたって2つのシリアルデバイスを接続するための一対の接続モード
- PLANETスマートディスカバリーユーティリティが自動的にネットワーク上のxxxのデバイスを検索します
- HTTPプロトコル経由でのファームウェアのアップグレード

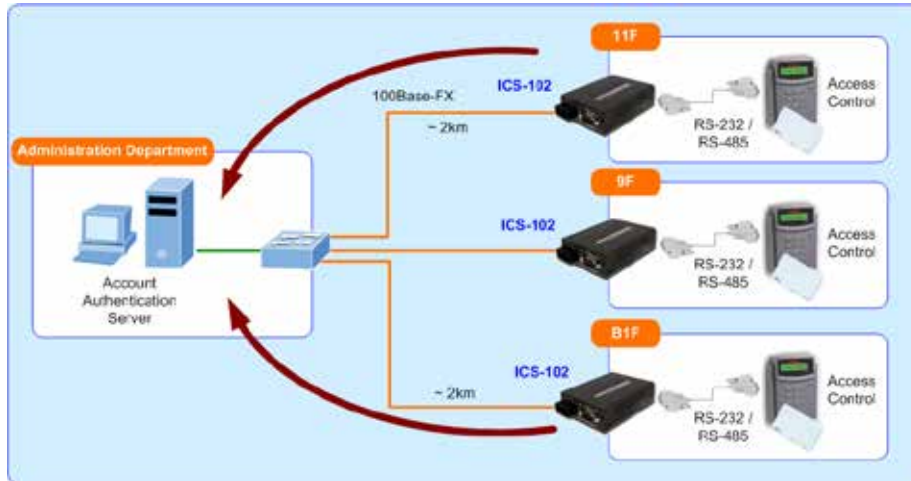
ハードウェア

- 簡単なインストールのためのコンパクトサイズ
- スタンドアロン - マウントウォールマウントまたはDINレール (別売品)
- PLANET MCファミリメディア・シャーシ (MC-1500分の700 / 1500R) との共同作業
- 簡単なネットワーク診断のためのLEDインジケータ
- 工場出荷時のデフォルトにリセットするために、フロントパネル上のボタンをリセット

アプリケーション

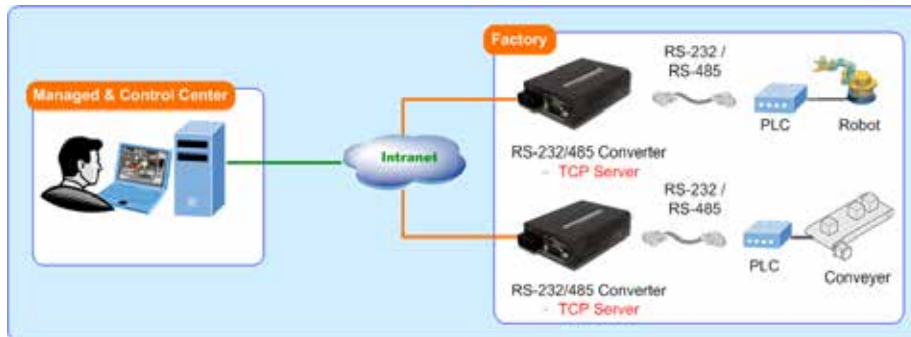
アクセス制御システム - 従来のインストール

企業や政府機関の大半は、入り口の身元を認証するために、アクセス制御プレートとのMifareやRFIDを使用しています。伝統的な展開では、アクセス制御機はRS-232またはRS-485シリアルインターフェースやサーバにログインするために接続しているケーブルを使用します。ファストイーサネットコンバータオーバーICS-10Xシリアルに関連して、アクセス制御装置は、光ファイバインターフェースを介して長い距離にわたって拡張することが可能です。距離は現地の範囲で20キロまで可能です。ICS-10xが、インターネットアクセス機能を取得するために、XDSLルータにリンクすることができます。その後、アクセス制御が設定され、インターネット上で監視することができます。



プロセス制御

PLC (プログラマブル論理制御) は、製造プロセスにおける他のマシンを含むロボットコンベアを、監視、設定および管理する必要があります。ICS-10xがTCPサーバーモードに設定し、PLCと接続することができます。そのため、管理者はリモートでPLC、管理者およびワークステーションを制御するファストイーサネット、イントラネットを介してコマンド設定を構成して設定することができます。管理者は、I/O機器の側で常にするために必要はありません。

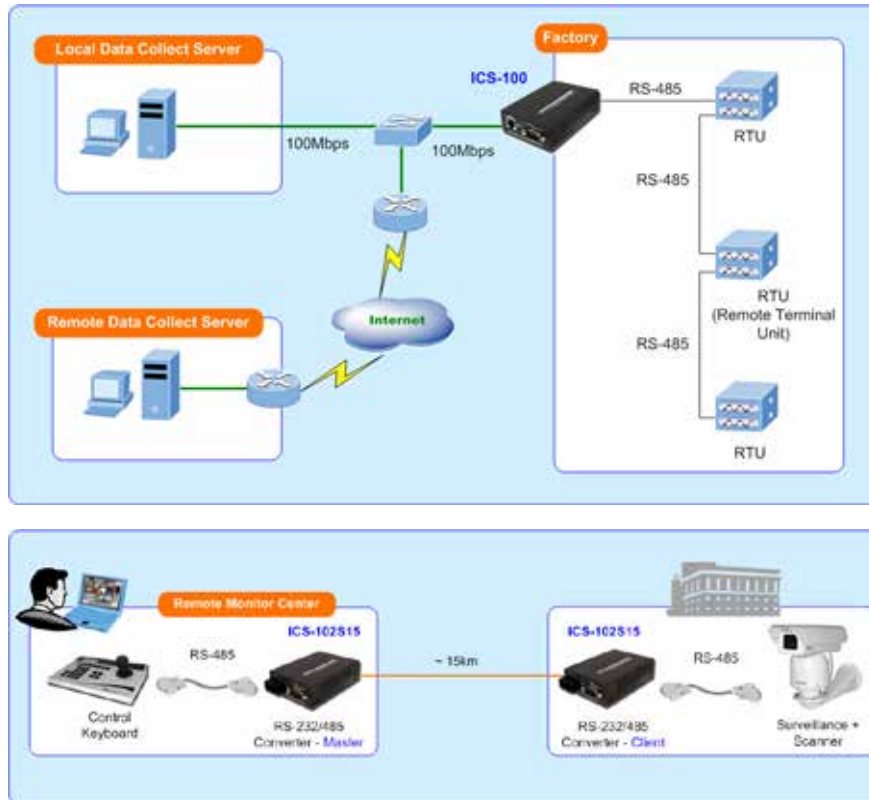


RTUデータが収集 - UDPモード

RTU (リモートターミナルユニット) が波、信号および電力利用のデータを収集し、監視するために適用されてもよいです。UDPモードでのICS-10倍とRTUを接続すると、データは自動的にリモートサーバーにローカルサーバーまたはインターネット上のファストイーサネット上で送信することができます。

監視モーションコントロール - ベア接続モード

光ファイババッチコードと共に接続を使用して、ICS-10Xは、RS-232 / RS-422 / RS-485インターフェースを介して制御キーボード/ジョイスティックで遠隔中央監視モニタリングを拡張します。



仕様

モデル	ICS-102 / ICS-102S15 / ICS-105A
シリアルポート	
インタフェース	RS-232 / RS-422 / RS-485
コネクタ	3イン1 DB9
ボーレート (データレート)	921600bpsへ転送率300bps
キャラクタ・ビット	5,6,7,8
パリティタイプ	奇数、偶数、なし、スペース、マーク
ストップビット	1,1.5 / 2
フロー制御	HW /なし
シグナル	RS-232 : のTxD、RxDの、RTS、CTS、DTR、DSR、DCD、GNDのRS-422 : のTx +、TX-、RX +、RXRの-485 (2線式) : データ+、DataRS-485 (4線式) : TX +、TX-、RX +、のRx
ファストイーサネットポート	
標準	100BASE-FX
コネクタ	STインタフェース : ICS-101 SCインタフェース : ICS-102 / ICS-102S15 LCインタフェース : ICS-105A
モード	ICS-101 : マルチモードICS-102 : マルチモードICS-102S15 : シングルモードICS-105Aは : SFPモジュールをオンに変更します
距離	ICS-101 : 2キロICCS-102 : 2キロICCS-102S15 : 15キロICCS-105Aは : SFPモジュールをオンに変更します
光波長	ICS-101 : 1300nmのはICS-102 : 1300nmのはICS-102S15 : 15キロICCS-105Aは : SFPモジュールをオンに変更します

ケーブル	ICS-101 : 50 /125μmのまたは62.5 /125μmのマルチモード光ファイバケーブルICS-102 : 50 /125μmのまたは62.5 /125μmのマルチモード光ファイバケーブルICS-102S15 : 9 /125μmのシングルモードケーブルICS-105Aは : SFPにヴァリモジュール
保護	内蔵1.5KV磁気分離
ハードウェア	
LEDインジケータ	システム : パワーファイバポート : リンクアクティブ シリアルポート : シリアルポートモード、RS-232、RS-422またはRS-485
管理	Web管理PLANETスマートディスクバリエーションイリティ
仮想COMユーティリティプラットフォームでサポートさ	Windowsベースのみ : WindowsのXPのWindows Server 2003のWindows 7のWindows Server 2008 Windowsの8 (WinPcapのの最新バージョンをインストールする必要があります) は、Windows Server 2 012 (WinPcapのの最新バージョンをインストールする必要があります)
動作モード	TCPサーバ、TCPクライアント、UDPクライアント 仮想COMのTelnetサーバペア接続 - ローカル (マスター) ペア接続 - Pernote (スレーブ)
寸法 (幅×奥行き×高さ)	97 X 70 X 26ミリメートル
重量	200グラム
電源	外部電源アダプタ5V DC / 2Aの最大。
消費電力	5.5ワット (最大)
メカニカル	金属
環境	動作温度 : 0~50度C保管温度 : -10~70°C動作湿度 : 10~90%RH保管湿度 : 5~90%RH
排出量	FCCクラスA、CE認証
規格	<ul style="list-style-type: none"> IEEE 802.3 10BASE-T IEEE 802.3uの100BASE-FX EIA / TIA RS-232/422/485
規制当局の承認	RoHS指令
互換性のあるメディアコンバータ・シャーシ	MC-700/1500 / 1500R
注意	工場出荷時のデフォルトにリセットするために、背面パネルにリセットボタン

オーダー情報

ICS-100	100メートル・ファストイーサネットメディアコンバータ (RJ-45) を介してRS-232/422/485
ICS-101 *	2キロ・ファストイーサネットメディアコンバータ (ST、MM) を超えるRS-232/422/485
ICS-102 *	RS-232/422/485ファストイーサネットメディアコンバータ (SC、MM) を超える・2キロ
ICS-102S15 *	15キロ・ファストイーサネットメディアコンバータ (SC、SM) を介してRS-232/422/485
ICS-105A	RS-232/422/485ファストイーサネットメディアコンバータ (SFP) 以上は・モジュールをオンに変更します

(*) : 要求に応じて

アクセサリ

RKE-DIN	DINレールマウントキット
---------	---------------

関連製品 (ファストイーサネットメディアコンバータ)

FT-80X	100BASE-FXファストイーサネットメディアコンバータの10 / 100BASE-TX
FT-90X	100BASE-FXのWebスマートメディアコンバータの10 / 100BASE-TX
FST-80X	100BASE-FXファストイーサネットメディアコンバータの10 / 100BASE-TX
IFT-80XT	100BASE-FXスマートメディアコンバータ工業用10 / 100BASE-TX
MC-700	10" 7スロットメディアコンバータシャーシ
MC-1500	19" 14スロットメディアコンバータシャーシ

ダイアグラム

